

Dodatki za optiko osebni program



4-točkovni



STDA33EU 10"-24"

Par samo-centrirnih 4-točkovnih vpenjalnih prijemal za kolesa s snemljivimi čeljustmi.
 Pair of self-centering 4 point clamps, with removable claws.

Paar selbstzentrierende 4-Punkt-Halter, inklusiver entfernbarer Klauen.

Paire de griffes autocentrées à vis à 4 points, avec doigts démontables.

Par de garras con autocentrado de 4 puntos. Incluyen uñas desmontables.

4-točkovni + hitro vpenjanje



STDA46EU 10"-24"

Par samo-centrirnih 4-točkovnih vpenjalnih prijemal za kolesa z nastavki za hitro vpenjanje in z ABS čeljustmi.

Pair of self-centering 4 point clamps, with quick locking units and ABS claws.

Paar selbstzentrierende 4-Punkt Schnellspannhalter inklusiver Radhalter und Kunststoffklauen. 480-760 mm (19"-30")

Paire de griffes autocentrées à vis à 4 points, avec ensemble de blocage rapide avec doigts en ABS.

Par de garras con autocentrado de 4 puntos en apoyo. Incluyen grupos de bloqueo y uñas de ABS.

3-točkovni + hitro vpenjanje



STDA95E 8"-24"

Par 3-točkovnih vpenjalnih prijemal za kolesa z nastavki za hitro vpenjanje in z ABS čeljustmi.

Pair of 3 point clamps, with quick locking units and ABS claws.

Paar 3-Punkt Schnellspannhalter, inklusiver Radhalter und Kunststoffklauen. 480-760 mm (19"-30")

Paire de griffes à 3 points, avec ensemble de blocage rapide avec doigts en ABS.

Par de garras de 3 puntos en apoyo. Incluyen grupos de bloqueo y uñas de ABS.

3-točkovni PREMIUM



STDA34E 8"-23"

Par samo-centrirnih 3-točkovnih vpenjalnih prijemal za kolesa s snemljivimi čeljustmi. Opremljen je s pripravo za hiter pristop čeljusti, ki omogoča kar najhitrejšo prilagoditev čeljusti glede na dimenzijo kolesa.

Pair of self-centering 3 point clamps, with removable claws. Equipped with quick claws approach device for the fastest adjustment of the clamps to the wheel dimensions.

Paar selbstzentrierende 3-Punkt-Halter, inklusiver entfernbarer Klauen. Diese Halter haben ein System zur raschen Anpassung der Klauen an den Felgen.

Paire de griffes autocentrées à 3 points, avec doigts démontables. Equipées d'un système d'approche rapide pour arriver plus rapidement à la dimension de la jante.

Par de garras con autocentrado de 3 puntos. Incluyen uñas desmontables. Equipadas con un sistema de movimiento rápido de las uñas que hace mas rapido el alcance de las dimensiones de la llanta.

3-točkovni + hitro vpenjanje PREMIUM



STDA35E 8"-24"

Par samo-centrirnih 3-točkovnih vpenjalnih prijemal za kolesa z nastavki za hitro blokiranje in ABS čeljustmi. Opremljen je s pripravo za hiter pristop čeljusti.

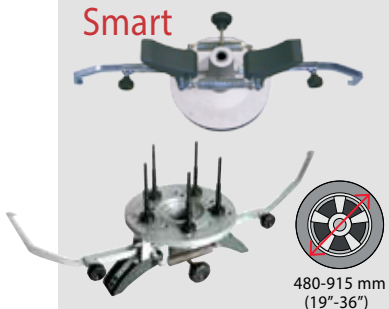
Pair of self-centering 3 point clamps, with quick locking units and ABS claws. Equipped with quick claws approach device.

Paar selbstzentrierende 3-Punkt Schnellspannhalter, inklusiver Radhalter und Kunststoffklauen. Diese Halter haben ein System zur raschen Anpassung der Klauen an den Felgen.

Paire de griffes autocentrées à 3 points, avec ensemble de blocage rapide avec doigts en ABS. Le système de blocage rapide permet une fixation extrêmement rapide à la roue.

Par de garras con autocentrado de 3 puntos en apoyo. Incluyen grupos de bloqueo y uñas de ABS. El sistema de bloqueo permite una fijación a la rueda rapida y segura.

BMW, Mercedes, Smart



STDA37

Par vpenjalnih prijemal za kolesa v kompletu s pripravo za hitro blokiranje.

Pair of clamps complete with quick lock device.

Paar Spannhalter mit Schnellspannvorrichtung.

Paire des griffes avec ensembles de blocage rapide.

Juego de garras completas de grupo de bloqueo rápido.

Porsche



STDA71



STDA100 Ø od 680 (27") do 910 mm (36")
 STDA101 Ø od 860 (34") do 1115 mm (44")
 (→ STDA46EU, 35E, 95E)

Komplet 4 vpenjalnih rok
 Set of 4 clamping arms
 Satz 4 Radspanner
 Kit de bras de blocage
 Set de brazos de presa



STDA38 Ø od 480 (19") do 760 mm (30")
 (→ STDA33EU, 34E)

Par rok za hitro blokiranje kot dodatek
 Umrüstsatz
 Pair de bras de blocage
 Par de grupos de bloqueo



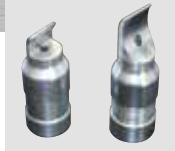
STDA72 - 6 x podaljški 24" do 28"
 (→ STDA34E-35E-95E-84E)

Komplet podaljškov za 3-točkovna vpenjala.
 Extension kit for a pair of 3 point clamps.
 Satz Verlängerungen für 3-Punkt-Radhalter.
 Kit d'extension pour paires de griffes à 3 points.
 Extension kit for a pair of 3 point clamps.

Kovina



STDA40
8 x 33 mm (1.3")
→ STDA33EU-34E
(standard) - STDA46EU-
35E-95E-84E (opcija)
Kovinske čeljusti.
Metal claws.
Metallklauen.
Doigts métalliques.
Uñas metálicas.



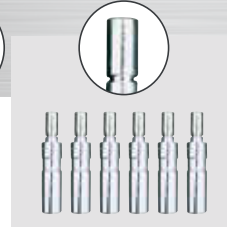
Standard STDA40 v
primerjavi z STDA136



STDA136 - 8 x v kompletu
→ STDA33EU-STDA30EU-STDA34E
Zahteva se kompenzacija
stekanja (Run-Out)
Set puntali in acciaio per
pneumatici ribassati
Set of steel claws for low
profile tyres
Satz Stahlklauen für
Niederquerschnittsreifen
Kit de doigts métalliques pour
pneus surbaissés
Juego de uñas de acero para
neumáticos de bajo



STDA41 - 8 x 55 mm (2.2")
→ STDA30E-48E (standard)
STDA33EU-46EU-34E-35E-95E-
84E (opcija)
Dolge kovinske čeljusti za
dostavna vozila.
Long metal claws for vans.
Längere Metallklauen für
Lieferwagen.
Doigts métalliques longs pour
fourgons.
Uñas metálicas largas para
furgonetas.



STDA42 - 6 x 55 mm (2.2")
→ STDA33EU-34E-46EU-35E-
95E-84E (opcija)
Podaljški za kovinske čeljusti.
per ruote con mozzi sporgenti.
Extensions for metal claws for of
protruding hubs.
Verlängerungen für Metallklauer.
Rallonges pour doigts métalliques
pour roues avec moyeux déportés.
Distanciales para uñas
metálicas para ruedas con maza
sobresaliente.

Kabli za primer nuje



STDA67W (→ WD modeli)
STDA68W (→ WS modeli)
Kabel za napajanje senzorjev
v primeru nuje.
Cable for emergency power
supply to a sensor.
Notversorgungskabel.
Cable pour alimentation
d'urgence du capteur.
Cable para alimentación de
emergencia del captador.



STDA76W (→ WS modeli)
Komplet dveh Bluetooth kablov
Two Bluetooth emergency cables
Satz Notkabelpaar Bluetooth
Paire de cables urgence
Bluetooth.
Par de cables emergencia
Bluetooth

ABS plastika



STDA39 - 8 x v kompletu
→ STDA46EU-48E-35E-95E-84E
ABS konične čeljusti za spono
za hitro vpenjanje.
ABS conic claws for quick lock
clamps.
Kunststoffklauen für
Schnellspanhalter.
Pions coniques en ABS pour
griffes bloquage rapide.
Puntales conicos en ABS para
garras con bloqueo rapido.



STDA94 - 8 x v kompletu
→ STDA46EU-48E-35E-95E-84E
ABS čeljusti z nizkim profilom.
Low depth ABS claws.
Kunststoffklauen mit Niedrigem
Profil.
Pions en ABS à pro fil réduit.
Puntales en ABS con perfil
reducido.



STDA131 - 8 x v kpl.
→ STDA46EU-48E-35E-
95E-84E
Volkswagen ABS čeljusti.
Volkswagen ABS claws.
Volkswagen Kunststoffklauen.
Pions en ABS Volkswagen.
Puntales en ABS Volkswagen.

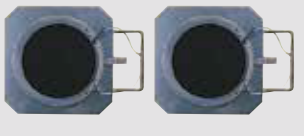


Kalibriranje



STDA14
Komplet za kalibriranje
Calibration kit
Kalibriervorrichtung
Système d'étalonnage
Kit de calibración

Vrtljive plošče

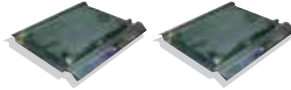


S110A7 - Ø 310 mm (12.2")
2x1000 kg(2x2200lbs)
Vrtljive plošče
Turntables
Drehplatten
Plateaux pivotants
Platos giratorios

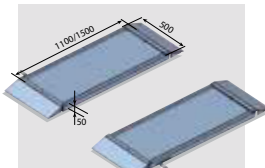


STDA124 - Ø 360 mm (14.1")
2x1000 kg(2x2200lbs)

Drzne plošče



S110A2 - 300 x 225 x 35 mm
Par drsnih plošč za zadnja kolesa.
Pair of sliding plates for rear wheels.
Paar hintere Schiebeplatten.
Paire de plans mobiles arrière.
Par de platos oscilatorios traseros.



STDA16 - 1100 x 500 x 50 mm
STDA17 - 1500 x 500 x 50 mm

Stojala za poravnavo



S121A2A (4 x kit)
Stojala za poravnavo
Alignment stands
Stative für Achsvermessung
Béquilles pour géométrie
Caballetes para alineado

R.M.S. - Remote Measuring System



STDA24/BTH
Funkcija merjenja višine podvozja.
Priprava za hitrejšje in bolj precizno izvajanje
poravnave koles. Banka podatkov samodejno
modificira specifikacije za poravnavo na osnovi
merjenja višine podvozja. Funkcija upravljanja na daljavo.

Chassis height measuring function.
Device for speeding up and increasing the precision
of wheel alignment. The data bank automatically
modifies the alignment specifications based on chassis
height measurement. Remote-control function.

Fahrwerkshöhenmessungs - Funktion.
Einrichtung für eine schnellere und genauere
Achsvermessung. Die Datenbank ändert automatisch
die Spezifikationen in Abhängigkeit von der Messung
der Chassishöhe. Als Fernbedienung verwendbar.

Prise de mesure de la hauteur du châssis.
Dispositif pour une mesure plus rapide et précise
de la géométrie. La banque de données modi-
fie automatiquement les valeurs des angles en fonction
de la hauteur du châssis. Utilisation commande à
distance.

Medición altura chasis.
Dispositivo para alineación más rápida y precisa.
La banca de datos modifica automáticamente las
especificaciones en función de la altura del chasis.
Función mando a distancia.



STDA23/BTH
Najbolj izpolnjen model, ki nudi RMS:
- funkcija merjenja nagiba osi
- funkcija merjenja višine podvozja
- funkcija upravljanja na daljavo.

Top of the range model. Complete RMS
functions:
- axle inclination measurement
- chassis height measurement
- remote-control function.

Topgerät der Palette. Komplete RMS
Funktionen:
- Achsneigungsmessungs-Funktion
- Fahrwerkshöhenmessungs-Funktion
- Fernbedienungs-Funktion.

Versión haut de gamme. Fonction RMS de:
- mesure de l'inclinaison des axes
- mesure de la hauteur du châssis
- fonction de commande à distance.

Versión top de gama. Función RMS de:
- medición inclinación ejes
- medición de altura de chasis
- función mando a distancia.

