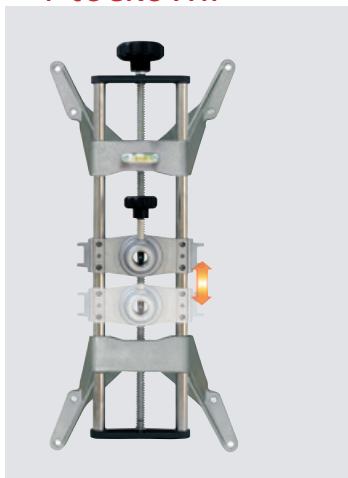


Dodatki za optiko tovorni program



4-točkovni



STDA30E

Par samo-centrinih 4-točkovnih vpenjalnih prijemal za kolesa z dolgimi snemljivimi čeljustmi. Križni del s premičnim centrom za prilagoditev pozicije senzorja glede na podvozje.

Pair of self-centering 4 point clamps with long removable claws. Moving centre crosspiece to adapt the position of the sensor to the vehicle body.

Paar selbstzentrierende 4-Punkt-Halter, inklusiver langen entfernbarer Klauen. Die Messkopfhalterung kann senkrecht verschoben und somit dem Chassis angepasst werden.

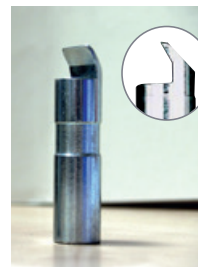
Paire de griffes autocentrées à vis à 4 points, avec doigts démontables. La partie centrale mobile permet d'adapter la position du capteur au chassis du véhicule.

Par de garras con autocentrado de 4 puntos. Incluyen uñas largas desmontables. La guja central móvil permite de adaptar la posición del captador al chasis del vehículo.

Standard:



8 x 55 mm (2.2")



Čeljust za prijem platišča
Rim grabbing claw
Kraller
Doit en prise
Uña en agarre



12"-28"



>700 mm (27,5")

4-točkovni + hitro vpenjanje



STDA48E

Par samo-centrinih 4-točkovnih vpenjalnih prijemal za kolesa z nastavki za hitro blokiranje in kovinskimi snemljivimi čeljustmi.

Pair of self-centering 4 point clamps, with quick locking units and metal removable claws.

Paar selbstzentrierende 4-Punkt Schnellspannhalter, inklusiver Radhalter und Metallfinger.

Paire de griffes autocentrées à vis à 4 points, avec ensemble de blocage rapide avec embouts en métal.

Par de garras con autocentrado de 4 puntos de apoyo. Incluyen grupos de bloqueo y uñas metálicas.

Standard:



8 x 55 mm (2.2")



Čeljust za kontakt s platiščem
Rim contact claw
Metallfinger
Doit en appui
Uña en apoyo



12"-28"



>780-1220 mm (30"-48")



3-točkovni - brez stekanja



UNIVERZALEN



> 890-1290 mm (35"-50")



NO RUN OUT
visoka natančnost
15-20 min hitrejše



STDA92

Komplet dveh hitrih adapterjev brez stekanja. Z referenciranjem centra kolesa, ki je skorajda popolnoma natančno, se lahko zagotavlja bolj natančno merjenje brez potrebe po dvigavanju vsakega posameznega kolesa za izvedbo kompenzacije stekanja. S tem se izboljša natančnost in prihrani 15-20 minut časa na kamion.

Set of 2 non-runout quick adapters. By referencing the wheel center which is almost perfectly accurate, we can deliver a more accurate measurement without need to raise each wheel position to perform runout compensation. This improves accuracy while saving 15-20 minutes per truck.

Satz zwei kompensationsfreie Schnellspannhalter für NFZ. Diese Halter liegen direkt auf der Radmitte, die sehr genau ist uns erlauben sehr genaue Vermessungen ohne das Rad hochzuheben. Der Einsatz dieser Halter garantieren nicht nur eine hohe Genauigkeit sondern auch eine Zeitersparnis von 15 bis 20 Minuten pro Fahrzeug.

Paire de 2 griffes PL spéciaux pour éviter le dévoiement qui agissent sur le centre de la roue en garantissant une haute précision. On obtient des mesures excellentes sans soulever chaque roue. Ce dispositif augmente la précision et apporte un gain de temps de 15 à 20 minutes par véhicule.

Par de garras para camiones, especiales para saltar el alabeo del vehículo. Las garras actúan sobre el centro de la rueda con mucha precisión y garantizan medidas súper fiables. Con este utilizamos la precisión y ahorramos el tiempo de alineado entre 15 y 20 minutos.

Standard:



6 x 70 mm (2.75")



6 x 345 mm (13.5")

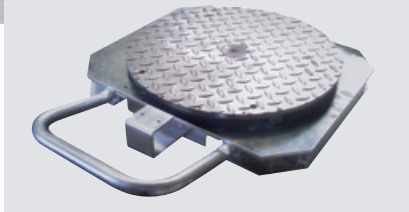
Opcija:

STDA92A1 (6 x kit)

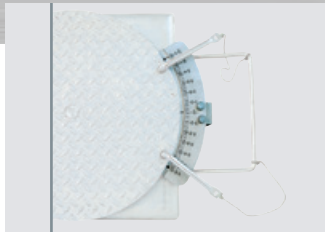


6 x 200 mm (8")

Vrtljive plošče



STDA29L - Ø 476 mm (18.75")
 Komplet 2 vrtljivih plošč za kamione. Nosilnost 2x 4500 kg.
 Set of 2 commercial turn tables. Capacity 2x4500 kg (2x10000 lbs).
 Paar Drehteller für LKW mit Tragfähigkeit 2x4500 kg.
 Jeu de 2 plateaux pivotants PL. Capacité 2x4500 kg.
 Juego de 2 platos mecanicos para camiones. Capacidad 2x4500 kg.



STDA44L (→ STDA29L)
 Par kotomerov.
 Graduated scale.
 Paar Winkelmesser.
 Echelle graduée.
 Escala graduada.

STDA30E nadgradnja



STDA55 (→ STDA30E)
 Par rok za hitro blokiranje kot nadgradnja
 Couple of quick-locking arms for upgrade
 Umrüstsatz
 Pair de bras de blocage
 Para de grupos de bloqueo



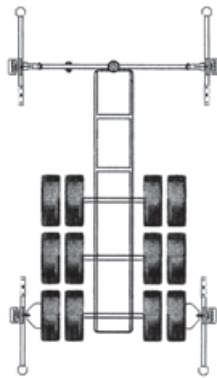
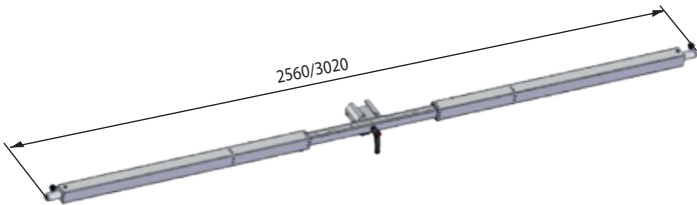
>780-1220 mm (30"-48")

Prikolice

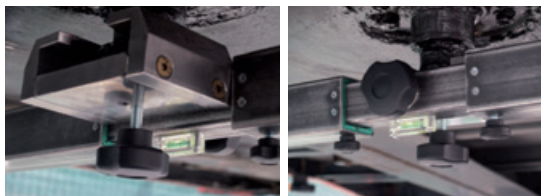


STDA49N

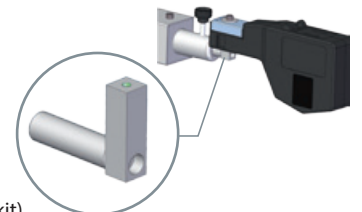
Adapter za poravnavo prikolice kamiona
 Adapter for trailer alignment
 Adapter für LKW-Anhänger Vermessung
 Adaptateur pour alignement remorque
 Adaptador alineacion semi-remolque



ADAPTER št. 1 (standard)



ADAPTER št. 2 (standard)



STDA130 (2 x kit)

Nosilec za zadnje kontaktne točke za 4CCD WS za poravnavo koles
 Rear focal points supports for 4CCD WS truck aligner
 2 Fokalfunkte-Halter für 4CCD WS LKW-Achsmessgeräte
 2 supports pour émetteurs de géométrie PL 4CCD WS
 2 soportes para puntos focales de alineadora camiones 4CCD WS

(Kamion) + Avto



OPREMA ZA OSEBNI AVTO

Kalibriranje



STDA14
 Komplet za kalibriranje.
 Calibration kit.
 Kalibriervorrichtung.
 Système d'étalonnage.
 Kit de calibración.

4-točkovni



STDA33EU 10"-24"

Vrtljive plošče



S110A7 - Ø 310 mm (12.2") 2x1000 kg